

Пылевлагозащищенные щиты

09/14/EN, SE-F 50



Серия		Mini Kaedra		Kaedra						
		Для модульной аппаратуры	Для промышленных разъемов	Для модульной аппаратуры				Для модульной аппаратуры с интерфейсным щитом (с отверстиями 90 x 100 мм)		
Применение										
Материалы		Пластик	Пластик	Пластик				Пластик		
Номинальный ток (In)		До 63 А	До 63 А	До 160 А				До 125 А		
Количество	Рядов	1	1	1	2	3	4	1	2	3
	Вертикальных модулей	–	–	–	–	–	–	–	–	–
Вместимость в модулях шириной 18 мм		3	4	12	24	36	72	12	24	36
		4		18	36	54				
		6								
		8								
		12								
Количество отверстий		–	–	–				1	3	4
Степень защиты	IP	IP65	IP65	IP65				IP65		
	IK	IK09	IK09	IK09				IK09		
Соответствие стандартам		EN 60439-3; ГОСТ Р 51321.3	EN 60439-3; ГОСТ Р 51321.3	EN 60439-3; ГОСТ Р 51321.3				EN 60439-3; ГОСТ Р 51321.3		
Изоляция		Класс 2	Класс 2	Класс 2				Класс 2		
Цвета		Светло-серый RAL 7035	Светло-серый RAL 7035	Светло-серый RAL 7035				Светло-серый RAL 7035		
Щиты	С дверью	–	–	■				■		
	Без двери	–	–	–				–		
	С откидной дверцей	■	■	–				–		
	Без откидной дверцы	–	–	–				–		
Устанавливаемая аппаратура	Compact, Interpact, Easyrack, Fupact...									
	NG125, NG160									
	Multi 9, Acti 9, Домовой									
	Кнопки Ø 22 мм									
	КИП и ЧМИ 72 x 72 мм, 96 x 96 мм									
	Промышленные разъемы: PratiKa, PK									
	Аппаратура на монтажной плате									

Непосредственная установка без аксессуара

Установка возможна с аксессуаром

Установка невозможна

09/17/19, SE-90



Каедра

Интерфейсный щит
(отверстия 90 x 100 мм)

Для промышленных разъемов
(отверстия 90 x 100 мм)

Для промышленных разъемов
(отверстия 103 x 225 мм)

Универсальные щиты для промышленных разъемов
(передняя панель без отверстий)

Универсальные щиты с непрозрачной дверью



Пластик		Пластик					Пластик				Пластик					Пластик
До 63 А		До 90 А					До 90 А				До 90 А					До 160 А
-		-					-				-					-
-		-					-				-					-
-		5	8	12 +1	12 +1	18 +1	5	8	12 +1	18 +1	5	8	12 +1	12 +1	18 +1	Поставляется с перфорированной монтажной платой
3	4	2	4	3	6	8	1	2	3	4	Отверстия выбиваются					-
IP65		IP65					IP65				IP65					IP65
IK09		IK09					IK09				IK09					IK09
EN 60439-3; ГОСТ Р 51321.3		EN 60439-3; ГОСТ Р 51321.3					EN 60439-3; ГОСТ Р 51321.3				EN 60439-3; ГОСТ Р 51321.3					EN 60439-3; ГОСТ Р 51321.3
Класс 2		Класс 2					Класс 2				Класс 2					Класс 2
Светло-серый RAL 7035		Светло-серый RAL 7035					Светло-серый RAL 7035				Светло-серый RAL 7035					Светло-серый RAL 7035
-		-					-				-					■
-		-					-				-					-
-		■					■				■					-
-		-					-				-					-

Mini Kaedra

Пылевлагозащищенные щиты IP65, IK09, □

DB1 23871



Назначение

Водонепроницаемые пластиковые мини-щитки на токи до 63 А для жилых и общественных зданий, небольших промышленных предприятий. Для внутренней и наружной установки.

Описание

- Самозатухающий изоляционный материал.
- Цвет: светло-серый RAL 7035, прозрачная зеленая откидная дверца.
- Винты из нержавеющей стали.
- Основание имеет:
 - продолговатое центральное отверстие для упрощения монтажа;
 - продолговатые крепежные отверстия для регулировки высоты установки;
 - выбивные отверстия для ввода кабелей с четырех сторон;
 - симметричную рейку, приподнятую над основанием для облегчения разводки кабелей.
- Передняя панель оборудована:
 - дверцей, оборудуемой замком или вставкой; дверца может пломбироваться.
- **Защитные крышки** винтов для крепления к стене (класс 2), гарантирующие герметичность.

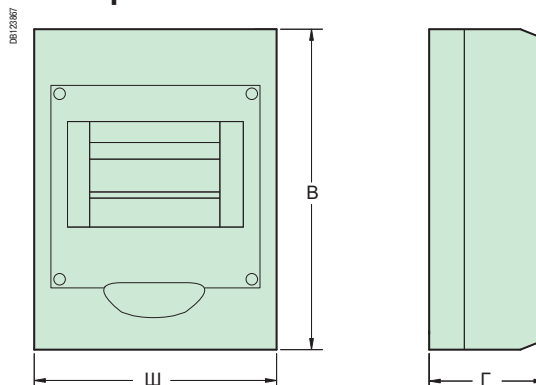
Технические характеристики

Щит		
Соответствие стандартам		МЭК 60439-3; ГОСТ Р 51321.3
Степень защиты	Согласно МЭК 60529	IP65
	Согласно МЭК 50102	IK09
Полная изоляция		Класс 2
Номинальный ток		32 - 63 А
Рабочая температура		От -25 до +60 °С

№ по каталогу

Технические характеристики											№ по каталогу
Кол-во рядов	Верхние и нижние выбивные отверстия				Кол-во модулей в модулях		Размеры (мм)			Номинальный ток (А)	
	M16	M20	M25 PG16	M32 PG21	9 мм	18 мм	В	Ш	Г		
1			1		6	3	150	80	98	32	13975
	1	1	1		8	4	200	123	112	63	13976
	1	1	1		12	6	200	159	112	63	13977
	2	2	1		16	8	200	195	112	63	13978
	2	2	2	1	24	12	200	267	112	63	13979

Размеры



Щиты Kaedra позволяют устанавливать любую коммутационную аппаратуру Schneider Electric. Они отличаются высокой безопасностью и функциональностью, эргономичностью и привлекательным дизайном.

Наиболее полная гамма щитов



Для создания электrorаспределительных щитков, объединяющих функции защиты, управления и распределения

- Модульные устройства защиты
- Розетки питания
- Кнопки, сигнальные лампы и т. д.
- Немодульное оборудование (трансформаторы, пускатели электродвигателей и т. д.)

Для применения в жилых и общественных зданиях, промышленном секторе

- Для использования в среде, требующей повышенной защиты персонала и оборудования.

Эргономичность

- Большое свободное пространство для разводки кабелей.
- Простота ввода кабелей и подключений внутри щита.
- Контроль состояния аппаратуры через прозрачную дверь.
- Интерфейсные зоны для быстрого доступа к розеткам и устройствам управления.
- Функциональные отверстия для быстрой установки устройств: непосредственно или на монтажные панели.
- Конструкция шасси гарантирует экономию времени при сборке.

Привлекательный дизайн

Современная обтекаемая форма щитков Kaedra – результат скрупулезных исследований в области дизайна и эргономики. Щитки можно устанавливать в общественных местах, поскольку они превосходно вписываются в интерьер любого помещения. Обновленная цветовая гамма улучшает дизайн и гарантирует визуальный контроль аппаратуры.



Выпускаются 7 типоразмеров от 3 до 72 модулей

Позволяют устанавливать модульную аппаратуру на ток до 125 А и немодульное оборудование на перфорированной монтажной плате.

Щиты для установки модульной аппаратуры с интерфейсными платами

Три типоразмера: ширина 12, 24 и 36 модулей. Благодаря функциональным платам в интерфейсной зоне можно устанавливать устройства защиты и управления, сигнальные лампы и розетки серии РК бытового и промышленного назначения. Щиты полностью безопасны в использовании.

Интерфейсные щиты

Два исполнения с 2 или 3 отверстиями. Могут устанавливаться отдельно (горизонтально или вертикально) или в соединении с другими щитами для использования в качестве кабельных каналов или интерфейсных зон для установки устройств управления, сигнальных ламп и т. д.

Универсальные щиты

Доступно 5 типоразмеров. Предназначены для создания комплектов устройств распределения и управления с немодульным оборудованием.

Щиты для промышленных разъемов

- **Отверстия 90 x 100 мм**
Доступны исполнения с 1 - 8 отверстиями. Используются для установки любых промышленных разъемов серии РК, а также устройств управления и сигнальных ламп.
- **Отверстия 103 x 225 мм**
Доступны исполнения с 1 - 4 отверстиями. Используются для установки новых промышленных разъемов серии РК UniKa с выключателем и блокировкой
- **Универсальные (отверстия проделываются при установке розеток)**
Доступно 5 типоразмеров. Используются для установки промышленных разъемов скрытого монтажа на токи до 125 А.

Мини-щитки шириной от 3 до 12 модулей.
В дополнение к щитам шириной от 12 до 72 модулей.



Щиты и мини-щитки Kaedra для модульной аппаратуры

Описание

Щиты

- Передняя панель переворачивается, чтобы дверцу можно было открывать влево или вправо
- Пространство между перфорированной монтажной платой и пластроном достаточно для установки немодульного оборудования: 100 мм
- Асимметричные пластроны устанавливаются в зависимости от расстояния между DIN-рейками (125, 150, 175 мм).

Мини-щиток

- Держатель клеммника с фиксацией защелкиванием
- Задняя панель с пазами «ласточкин хвост» для установки 4-контактного клеммника или крепления для проводов

Технические характеристики

Щиты Kaedra гарантируют высокую степень защиты и повышенную надежность.

Щиты		
Соответствие стандартам	Пустые оболочки	МЭК 60670; ГОСТ Р 50827.1
	Оборудованные щитки	МЭК 60439-3; ГОСТ Р 51321.1
Степень защиты согласно МЭК 60529		IP65
Высокая ударпрочность согласно EN 50102		IK09
Самозатухающий изоляционный материал		Полная изоляция класса 2
Рабочая температура		От -25 до +60 °C
Цвет		Светло-серый RAL 7035, прозрачная зеленая дверца
Стойкость к химическому и атмосферному воздействию, ультрафиолетовому излучению		
Возможна блокировка дверцы, опломбирование дверцы и передней панели		
Стойкость к воздействию огня и высокой температуры: 650°C согласно МЭК 60695-2-1		

Каталожные номера щитов

Технические характеристики										Аксессуары, поставляемые вместе с щитами (2)						№ по каталогу			
Кол-во рядов	Кол-во модулей Ш = 18 мм	Выбивные отверстия (сверху и снизу) (1)							Размеры (мм)			Комплект маркировки	Крепление для проводов	Держатель клеммника	Клеммник кол-во контактов				
		М	16	20	25	32	50	PG	Ш	В	Г				4	8	16	22	32
Мини-щитки																			
1	3				1				80	150	98	1					13975		
	4		1	1	1				123	200	112	1					13976		
	6		1	1	1				159	200	112	1					13977		
	8		2	2	1				195	200	112	1					13978		
	12		2	2	2	1			267	200	112	1					13979		
Щиты																			
1	12		6		6	2	3		340	280	160	1	1	1	1	1	13981		
	18				10	4	2	1	448	280	160	1	1	1	1	1	13982		
2	24		6		6	2	3		340	460	160	2	2	1	1	1	13983		
	36				10	4	2	1	448	460	160	2	2	1	1	1	13984		
3	36		6		6	2	3		340	610	160	3	3	1	1	1	13985		
	54				10	4	2	1	448	610	160	3	3	2	1	2	13986		
4	72				10	4	2	1	448	842	160	4	4	2	1	2	13987		

(1) Концентрические выбивные отверстия PG и ISO/метрического типа (EN 50262).

(2) Также поставляются аксессуары:

- для мини-щитков: вилки с изоляцией класса 2;
- для щитов: вилки с изоляцией класса 2 и заглушки (5 модулей по 18 мм).

Каталожные номера основных аксессуаров

Название	Описание	Мини-щитки	Щиты	№ по каталогу
Соединительный комплект	2 втулки + 4 гайки	■	■	13934
Лапки для крепления к стене		■	■	13935
Перфорированная монтажная плата		■	■	13941
Сплошная плата	12 модулей	■	■	13944
	18 модулей	■	■	13945
Крепление для проводов		■	■	13946
Комплект для пломбирования		■	■	13947
Замок		■	■	13948
Вставка	треугольная	■	■	13949
	квадратная	■	■	13950

Прочие аксессуары для щитов данной серии (1):

межрядная перегородка, подставка, соединение для кабельного канала, панель-заглушка, держатель клеммника, изолированные клеммники, крышки IP2, уплотнительные втулки, кабельные сальники, листы наклеек с символами и маркировкой.

Kaedra Пылевлагозащищенные щиты с интерфейсными платами для установки модульной аппаратуры

В щитах:

- интерфейсные платы для установки кнопок, сигнальных ламп, промышленных разъемов или модульной аппаратуры;
- пространство за дверцей, предназначенное для монтажа модульной аппаратуры.

09148



Щит Kaedra с интерфейсными платами

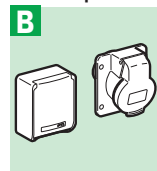
Оборудование для интерфейсной платы

Непосредственная установка



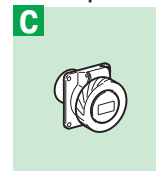
Разъемы 16/32 А с наклонным фланцем (90 x 100 мм)

С панелью кат. номер 13136



Бытовые и промышленные разъемы (65 x 85 мм)

С панелью кат. номер 13137



Промышленные разъемы и разъемы на сверхнизкое напряжение (65 x 65 мм и 75 x 75 мм)

С панелью кат. номер 13138



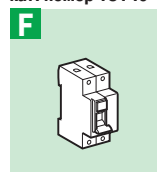
Кнопки, сигнальные лампы и выключатели диаметром 16 и 22 мм

С панелью-заглушкой кат. номер 13141



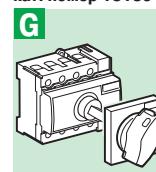
Маркировочная этикетка

С комплектом кат. номер 13140



Модульная аппаратура, до 4 модулей (например, выключатель дифференциального тока)

С комплектом кат. номер 13139



INS40/63/80 А

Описание

- Перенавешиваемая передняя панель:
 - зона интерфейсных плат может находиться слева или справа; прекрасно подходит для использования в качестве кабельного канала;
 - дверь может открываться в обоих направлениях.
- Глубины пространства между перфорированной монтажной платой и пластроном достаточно для установки немодульного оборудования: 100 мм.
- В щитах высотой 3 или 4 ряда комплект для монтажа INS40/63/80 А должен устанавливаться в центральных отверстиях.

Технические характеристики

Щиты Kaedra гарантируют высокую степень защиты и повышенную надежность.

Щиты		
Соответствие стандартам	Пустые оболочки	МЭК 60670; ГОСТ Р 50827.1
	Оборудованные щитки	МЭК 60439-3; ГОСТ Р 51321.3
Степень защиты согласно МЭК 60529		IP65
Высокая ударпрочность согласно EN 50102		IK09
Самозатухающий изоляционный материал		Полная изоляция класса 2
Рабочая температура		От -25 до +60 °С
Цвет		светло-серый RAL 7035, прозрачная зеленая дверь
Стойкость к химическому и атмосферному воздействию, ультрафиолетовому излучению		
Возможна блокировка дверцы, опломбирование дверцы и передней панели		
Стойкость к воздействию огня и высокой температуры: 650°С согласно МЭК 60695-2-1; ГОСТ Р 27483-87		

Kaedra

Пылевлагозащищенные щиты с интерфейсными платами для установки модульной аппаратуры

Каталожные номера щитов

Технические характеристики										Аксессуары, поставляемые вместе с щитами ⁽²⁾							№ по каталогу					
Кол-во рядов	Кол-во модулей Ш = 18 мм	Кол-во отверстий 90 x 100 мм	Выбивные отверстия (сверху и снизу) ⁽¹⁾					Размеры (мм)			Компл. маркировки	Крепление для проводов	Держатель клеммника	Клеммник кол-во контактов					Платы для кнопок, сигнальных ламп			
			M PG	20 11	25 16	32 21	50 29/36	Ш	В	Г				4	8	16	22	32	13138	разъемов 65 x 85 мм 13136		
1	12	1		10	4	2	1	448	280	160	1	1	1	1		1		1		1		13990
2	24	3		10	4	2	1	448	460	160	2	2	1	1		1		1	1	3	1	13991
3	36	4		10	4	2	1	448	610	160	3	3	1	1		1		1	1	4	1	13992

(1) Концентрические выбивные отверстия PG и ISO/метрического типа (EN 50262).

(2) Также поставляются аксессуары: вилки с изоляцией класса 2 и заглушки (5 модулей по 18 мм).

Каталожные номера основных аксессуаров

Название	Описание	№ по каталогу
Соединительный комплект	2 втулки + 4 гайки	13934
Лапки для крепления к стене		13935
Перфорированная монтажная плата		13941
Сплошная передняя панель	12 модулей	13944
Интерфейсная плата для установки	Разъемов 65 x 85	13136
	Разъемов 65 x 65 или 75 x 75	13137
	Кнопки	13138
	Заглушки для маркировки	13141
Комплект интерфейсной платы для	INS40/63/80 A	13139
	Модульной аппаратуры, до 4 модулей (например, выключатель дифференциального тока)	13140
Крепление для проводов		13946
Комплект для пломбирования		13947
Замок		13948
Вставка	С треугольным штырем	13949
	С квадратным штырем	13950

Прочие аксессуары для щитов данной серии ⁽¹⁾:

межрядная перегородка, подставка, соединение для кабельного канала, панель-заглушка, держатель клеммника, изолированные клеммники, крышки IP2, уплотнительные втулки, кабельные сальники, листы наклеек с символами и маркировкой.

Kaedra

Интерфейсные пылевлагозащищенные ЩИТЫ

Щит можно устанавливать отдельно или соединить с другим щитом.

06943



Интерфейсный щит Kaedra

Описание

- Данный щит может быть использован в качестве кабельного канала.
- В щитах высотой 3 или 4 ряда комплект для монтажа INS40/63/80 A должен устанавливаться в центральных отверстиях.

Технические характеристики

Щиты Kaedra гарантируют высокую степень защиты и повышенную надёжность.

Щиты		
Соответствие стандартам	Пустые оболочки	МЭК 60670; ГОСТ Р 50827.1
	Оборудованные щитки	МЭК 60439-3; ГОСТ Р 51321.3
Степень защиты согласно МЭК 60529		IP65
Высокая ударпрочность согласно EN 50102		IK09
Самозатухающий изоляционный материал		Полная изоляция класса 2
Рабочая температура		От -25 до +60 °C
Цвет		Светло-серый RAL 7035
Стойкость к химическому и атмосферному воздействию, ультрафиолетовому излучению		
Возможна блокировка дверцы, опломбирование дверцы и передней панели		
Стойкость к воздействию огня и высокой температуры: 650°C согласно МЭК 60695-2-1; ГОСТ Р 27483-87		

Каталожные номера щитов

Технические характеристики							Аксессуары, поставляемые вместе с щитами ⁽²⁾		№ по кат.	
Кол-во отверстий 90 x 100 мм	Размеры (мм)			Выбивные отверстия (сверху и снизу) ⁽¹⁾			Платы для кнопок, сигнальных ламп	разъемов 65 x 85 мм		
	Ш	В	Г	PG	11	16			21	
3	138	460	160		1	1	1	3	1	13993
4	138	610	160		1	1	1	4	1	13994

(1) Концентрические выбивные отверстия PG и ISO/метрического типа (EN 50262).

(2) Также поставляются аксессуары: вилки с изоляцией класса II.

Каталожные номера основных аксессуаров

Название	Описание	№ по кат.
Соединительный комплект	2 сальника + 4 гайки	13934
Лапки для крепления к стене		13935
Интерфейсная плата для установки	Разъемов 65 x 85	13136
	Разъемов 65 x 65 или 75 x 75	13137
	Кнопки	13138
	Заглушки для маркировки	13141
Комплект интерфейсной платы для	INS40/63/80 A	13139
	Модульной аппаратуры, до 4 модулей (например, выключатель дифференциального тока)	13140
Крепление для проводов		13946
Комплект для пломбирования		13947

Прочие аксессуары для щитов данной серии ⁽¹⁾:

подставка, изолированные клеммники, уплотнительные втулки, кабельные сальники.

В этих щитах:

- зона установки промышленных или бытовых розеток, кнопок или сигнальных ламп;
- зона установки модульных аппаратов защиты розеток.



Щиты и мини-щитки для розеток.

Технические характеристики

Щиты Kaedra гарантируют высокую степень защиты и повышенную надёжность.

Щиты		
Соответствие стандартам	Пустые оболочки	МЭК 60670; ГОСТ Р 50827.1
	Оборудованные щитки	МЭК 60439-3; ГОСТ Р 51321.3
Степень защиты согласно МЭК 60529		IP65
Высокая ударопрочность согласно EN 50102		IK09
Самозатухающий изоляционный материал		Полная изоляция класса 2
Рабочая температура		От -25 до +60 °C
Цвет		Светло-серый RAL 7035, прозрачная зеленая дверца
Стойкость к химическому и атмосферному воздействию, ультрафиолетовому излучению		
Возможна блокировка дверцы, опломбирование дверцы и передней панели		
Стойкость к воздействию огня и высокой температуры: 650 °C согласно МЭК 60695-2-1; ГОСТ Р 27483-87		

Каталожные номера щитов

Технические характеристики										Аксессуары, поставляемые вместе с щитами ⁽²⁾				№ по каталогу	
Кол-во модулей всего	Кол-во отверстий	Выбивные отверстия (сверху и снизу) ⁽¹⁾					Размеры (мм)			Крепление для проводов	Кат. номер панели				
		M	16	20	25	32	50	ш	в		г	13135	13136	13138	13143
Мини-щитки для розеток (отверстия 65 x 85 мм)															
4	1			1			98	248	98.5						13175
4	2			1			98	310	98.5		1				13176
4	3			1			98	392	98.5		1				13177
Щиты для розеток (отверстия 90 x 100 мм)															
5	2		1	1	1		138	460	160			2	1		13178
8	4		2	2	3		236	460	160	2		4	1		13179
12+1	3	6	6	2	3		340	335	160	2		3	1		13180
12+1	6	6	6	2	3		340	460	160	2		6	2		13181
18+1	8		10	4	2	1	448	460	160	2		8	2		13182
Щиты для розеток с выключателем и блокировкой (отверстия 103 x 225 мм)															
5	1		1	1	1		138	460	160						13185
8	2		2	2	3		236	460	160	2				1	13186
12+1	3	6	6	2	3		340	460	160	2				1	13187
18+1	4		10	4	2	1	448	460	160	2				1	13188

(1) Концентрические выбивные отверстия PG и ISO/метрического типа (EN 50262).

(2) Также поставляются аксессуары:

- мини-щитки: вилки с изоляцией класса II;
- щиты: вилки с изоляцией класса II, заглушки (5 модулей по 18 мм) и комплект маркировки.

Kaedra

Пылевлагозащищенные щиты

Универсальные

Универсальные щиты с непрозрачной дверью предназначены для установки немодульного оборудования.
Универсальные щиты для промышленных разъемов позволяют разместить в ряд модульную аппаратуру и имеют зону установки немодульного оборудования



Универсальный щит Kaedra

Описание

Универсальные щиты с непрозрачной дверью

- Поставляются с перфорированной монтажной платой, прикреплённой к задней стенке
- Расстояние в глубину до монтажной платы для установки немодульного оборудования: 130 мм
- Перенавешиваемая передняя панель для изменения направления открывания двери

Технические характеристики

Щиты Kaedra гарантируют высокую степень защиты и повышенную надёжность.

Щиты		
Соответствие стандартам	Пустые оболочки	МЭК 60670; ГОСТ Р 50827.1
	Оборудованные щитки	МЭК 60439-3; ГОСТ Р 51321.3
Степень защиты согласно МЭК 60529		IP65
Высокая ударопрочность согласно EN 50102		IK09
Самозатухающий изоляционный материал		Полная изоляция класса 2
Рабочая температура		От -25 до +60 °C
Цвет		Светло-серый RAL 7035
Стойкость к химическому и атмосферному воздействию, ультрафиолетовому излучению		
Возможна блокировка дверцы, опломбирование дверцы и передней панели		
Стойкость к воздействию огня и высокой температуры: 650 °C согласно МЭК 60695-2-1; ГОСТ Р 27483-87		

Примечание: в универсальные щиты для промышленных разъемов можно устанавливать розетки на ток до 125 А.

Каталожные номера щитов

Размеры (мм)			Кол-во модулей	Выбивные отверстия (сверху и снизу) ⁽¹⁾					№ по каталогу ⁽²⁾	
ш	в	г		М	16	20	25	32		50
				PG					29/36	
Универсальные щиты с непрозрачной дверью										
340	460	160			6	6	2	3		13195
340	610	160			6	6	2	3		13196
448	460	160				10	4	2	1	13197
448	610	160				10	4	2	1	13198
448	842	160				10	4	2	1	13199
Универсальные щиты для промышленных разъемов										
138	460	160	5			1	1	1		13189
236	460	160	8			2	2	3		13190
340	335	160	12+1		6	6	2	3		13191
340	460	160	12+1		6	6	2	3		13192
448	460	160	18+1			10	4	2	1	13193

(1) Концентрические выбивные отверстия PG и ISO метрического типа (EN 50262).

(2) Также поставляются аксессуары:

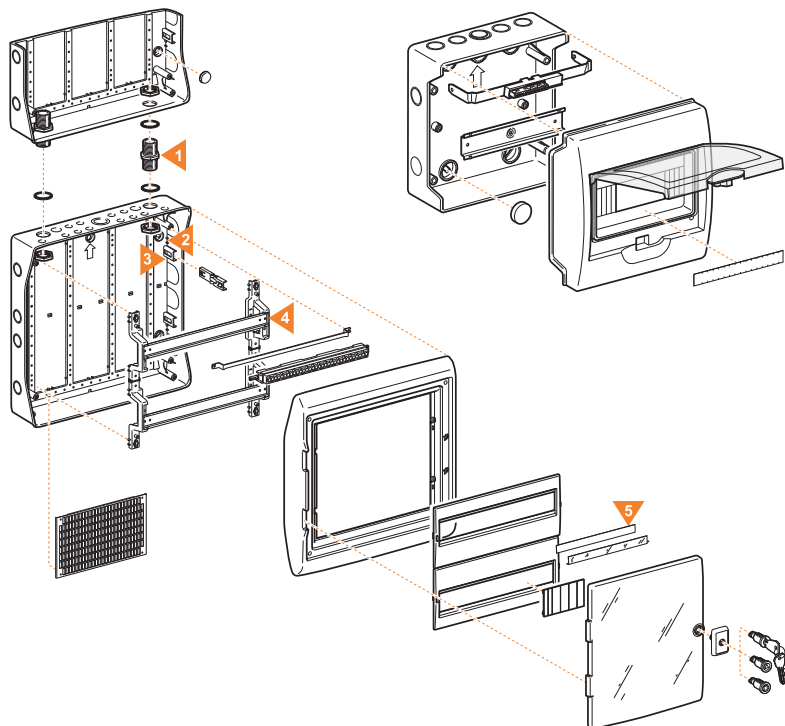
- универсальные щиты с непрозрачной дверью: вилки с изоляцией класса II, монтажная плата;
- универсальные щиты для промышленных разъемов: вилки с изоляцией класса II, заглушки (5 модулей по 18 мм) и комплект маркировки.

Каталожные номера основных аксессуаров

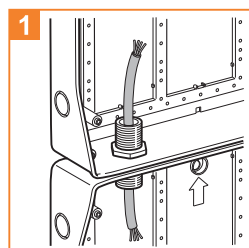
Название	№ по кат.
Соединительный комплект	13934
Лапки для крепления к стене	13935
Подставка	13938
Соединение для кабельного канала	13939
Крепление для проводов	13946
Перфорированная монтажная плата 150 x 250 мм	13941

Kaedra

Пылевлагозащищенные щиты и мини-щитки для модульной аппаратуры



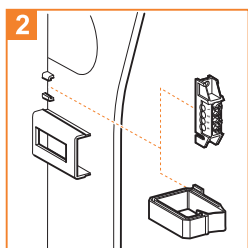
Конструктивные особенности



1

Возможность соединения

Щиты можно соединять по горизонтали и по вертикали, сохраняя степень защиты IP65 и возможность прохода кабелей.

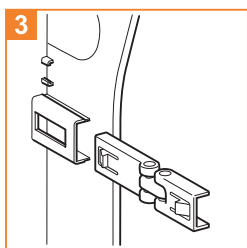


2

Пластиковые крепления типа «ласточкин хвост»

Расположенные на корпусе и задней стенке, они используются для фиксации:

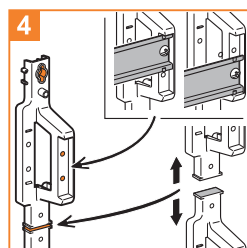
- 4-контактных клеммников;
- креплений для проводов.



3

Передние/задние петли

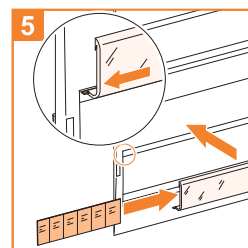
Крепятся справа или слева, не мешают разводке кабелей и электромонтажу в зоне интерфейсной платы.



4

Шасси

- Симметричные DIN-рейки с 2 вариантами расположения по глубине и по высоте для большего удобства при разводке кабелей.
- Шасси можно установить на монтажной плате, прикреплённой к задней стенке.



5

Маркировка

Крышки для маркировочных полос крепятся защелкиванием и легко снимаются для замены маркировки.

Механические характеристики

Щит

- Передняя панель переворачивается, чтобы дверцу можно было открывать влево или вправо
- Пространство между перфорированной монтажной платой и гластроном, достаточное для установки немодульного оборудования: 100 мм
- Переворачиваемая лицевая панель с высотой в зависимости от расстояния между DIN-рейками (125, 150, 175 мм)

Мини-щиток

- Держатель клеммника с фиксацией защелкиванием
- Задняя панель с пазами «ласточкин хвост» для установки 4-контактного клеммника или крепления для проводов

Технические характеристики

- Самозатухающий изоляционный материал
- Рабочая температура: от -25 до +60 °C
- Цвет: светло-серый RAL 7035, прозрачная зеленая дверца
- IP65 согласно МЭК 60529; ГОСТ Р 14254-96
- IK09 согласно EN 50102
- Класс 2: полная изоляция
- Стойкость к воздействию огня и высокой температуры: 650 °C согласно МЭК 60695-2-1; ГОСТ Р 27483-87
- Соответствуют стандарту МЭК 60439-3; ГОСТ Р 51321.3

Kaedra

Пылевлагозащищенные щиты и мини-щитки с дополнительными клеммниками

Экономичные компактные мини-щитки шириной от 3 до 12 модулей.
В дополнение к щитам шириной от 12 до 72 модулей.



Щиты и мини-щитки Kaedra для модульной аппаратуры

Мини-щитки				
Кол-во модулей	4	6	8	12
1 ряд				
	13441	13442	13443	13444
Щиты				
Кол-во рядов	1	2	3	4
12 модулей				
	13431	13433	13435	
18 модулей				
	13432	13434	13436	13437

Каталожные номера щитов

Данные											Аксессуары, поставляемые вместе с щитами ⁽²⁾					№ по кат.				
Кол-во рядов	Кол-во модулей всего	Выбивные отверстия (сверху и снизу) ⁽¹⁾							Размеры (мм)			Комплект маркировки	Крепление для проводов	Держатель клеммника	Клеммник кол-во контактов					
		М PG	16	20	20	25	32	50	Ш	В	Г				4	8	16	22	32	
Мини-щитки																				
1	4		1	1		1			123	200	112	1		1	2					13441
	6		1	1		1			159	200	112	1		1	2					13442
	8		2	2		1			195	200	112	1		1	4					13443
	12		2	2		2	1		267	200	112	1		1	2					13444
Щиты																				
1	12		6		6	2	3		340	280	160	1	1	1		2				13431
	18				10	4	2	1	448	280	160	1	1	1			2			13432
2	24		6		6	2	3		340	460	160	2	2	1			2			13433
	36				10	4	2	1	448	460	160	2	2	1					2	13434
3	36		6		6	2	3		340	610	160	3	3	1					2	13435
	54				10	4	2	1	448	610	160	3	3	2			4			13436
4	72				10	4	2	1	448	842	160	4	4	2					4	13437

(1) Концентрические выбивные отверстия PG и ISO/метрического типа (EN 50262).

(2) Также поставляются аксессуары:

■ для мини-щитков: разъемы с изоляцией класса II;

■ для щитов: разъемы с изоляцией класса II и заглушки (5 модулей по 18 мм).

Каталожные номера основных аксессуаров

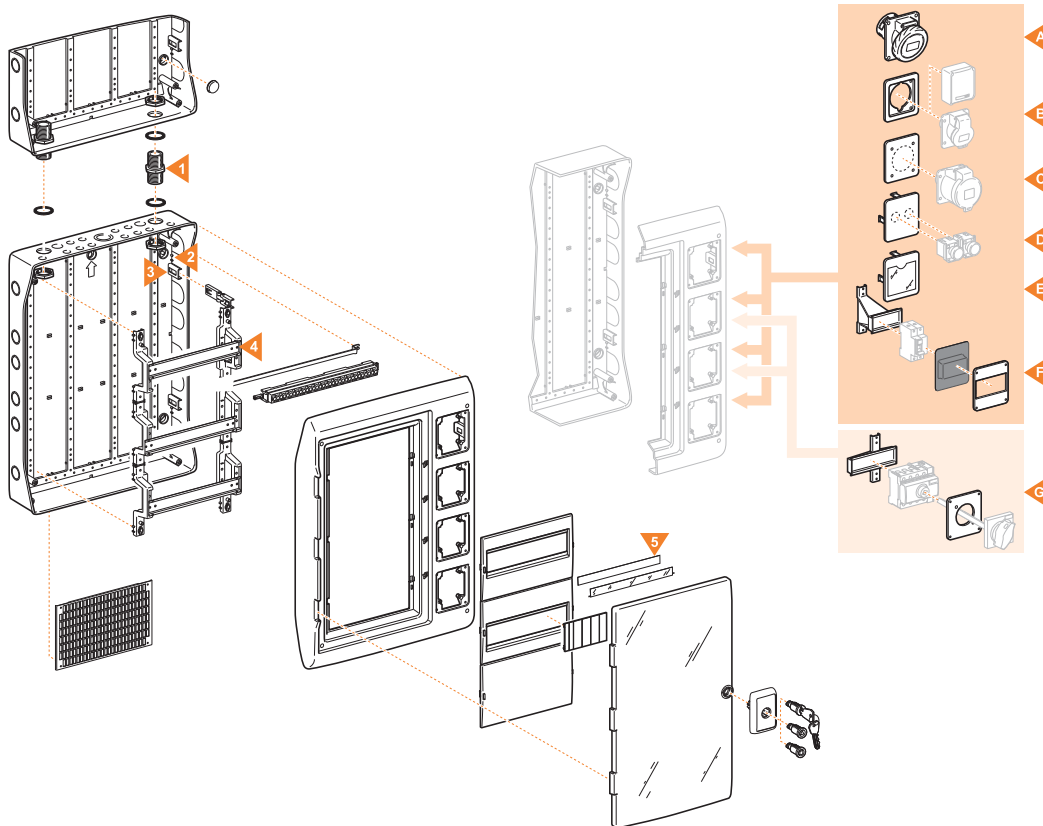
Название	Описание	Мини-щитки	Щиты	№ по кат.
Соединительный комплект	2 сальника + 4 гайки	■	■	13934
Лапки для крепления к стене		■	■	13935
Перфорированная монтажная плата		■	■	13941
Сплошная плата	12 модулей	■	■	13944
	18 модулей	■	■	13945
Крепление для проводов		■	■	13946
Комплект для гломбирования		■	■	13947
Замок		■	■	13948
Вставка	С треугольным штырем	■	■	13949
	С квадратным штырем	■	■	13950

Прочие аксессуары для щитов данной серии:

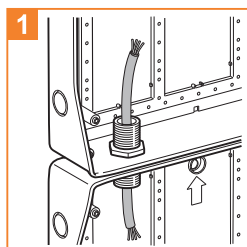
межрядная перегородка, подставка, соединение для кабельного канала, заглушка, держатель клеммника, изолированные клеммники, крышки IP2, уплотнительные втулки, кабельные сальники, листы наклеек с символами и маркировкой.

Kaedra

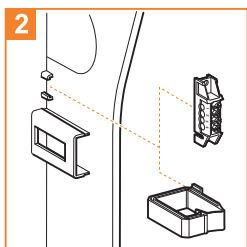
Пылевлагозащищенные щиты с интерфейсными платами для установки модульной аппаратуры



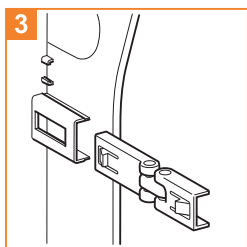
Конструктивные особенности



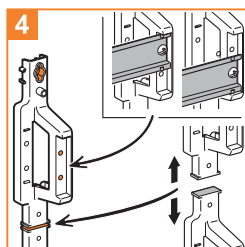
1 **Возможность соединения**
Щиты можно соединять по горизонтали и по вертикали, сохраняя степень защиты IP65 и возможность прохода кабелей.



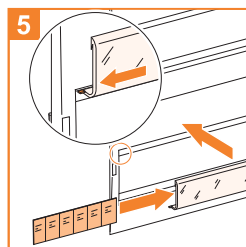
2 **Пластиковые крепления типа «ласточкин хвост»**
Расположенные на корпусе и задней стенке, они используются для фиксации:
■ 4-контактных клеммников;
■ креплений для проводов.



3 **Передние/задние петли**
Крепятся справа или слева, не мешают разводке кабелей и электромонтажу в зоне интерфейсной платы.



4 **Шасси**
■ Симметричные DIN-рейки с 2 вариантами расположения по глубине и по высоте для большего удобства при разводке кабелей.
■ Шасси можно установить на монтажной плате, прикрепленной к задней стенке.



5 **Маркировка**
Крышки для маркировочных полос крепятся защелкиванием и легко снимаются для замены маркировки.

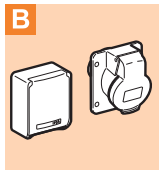
Оборудование для интерфейсной платы

Непосредственная установка



A
Разъемы 16/32 А с наклонным фланцем (90 x 100 мм)

С панелью кат. номер 13136



B
Бытовые и промышленные разъемы (65 x 85 мм)

С панелью кат. номер 13137



C
Промышленные разъемы и разъемы на сверхнизкое напряжение (65 x 65 мм и 75 x 75 мм)

С панелью кат. номер 13138



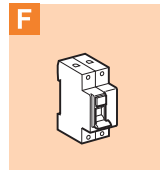
D
Кнопки, сигнальные лампы и выключатели диаметром 16 и 22 мм

С панелью кат. номер 13141



E
Маркировочная этикетка

С комплектом кат. номер 13140



F
Модульная аппаратура, до 4 модулей (например, дифференциальный выключатель нагрузки)

С комплектом кат. номер 13139



G
INS40/63/80 А

Kaedra

Пылевлагозащищенные щиты с интерфейсными платами с дополнительными клеммниками

Щиты предлагают:

- интерфейсные платы для установки кнопок, сигнальных ламп, розеток или модульной аппаратуры;
- пространство за дверцей, предназначенное для монтажа модульной аппаратуры.



Щит Kaedra для установки модульной аппаратуры, с интерфейсными платами

Механические характеристики

Щит

- Перенавешиваемая передняя панель:
 - зона интерфейсных плат может находиться слева или справа; прекрасно подходит для использования в качестве кабельного канала;
 - дверь может открываться в обоих направлениях.
- Глубины пространства между перфорированной монтажной платой и сплошной передней панелью достаточно для установки немодульного оборудования: 100 мм.
- В щитах высотой 3 или 4 ряда комплект для монтажа INS40/63/80 А должен устанавливаться в центральных отверстиях.

Технические характеристики

- Самозатухающий изоляционный материал
- Рабочая температура: от -25 до +60 °С
- Цвет: светло-серый RAL 7035, прозрачная зеленая дверца
- IP65 согласно МЭК 60529; ГОСТ Р 14254-96
- IK09 согласно EN 50102
- Класс 2: полная изоляция
- Стойкость к воздействию огня и высокой температуры: 650 °С согласно МЭК 60695-2-1; ГОСТ Р 27483-87
- Соответствуют стандарту МЭК 60439-3; ГОСТ Р 51321.3
- Стойкость к химическому и атмосферному воздействию: см. стр.

Ширина в модулях и высота в рядах	12	24	36
	1	3	4
	13438	13439	13440

Каталожные номера щитов

Данные					Аксессуары, поставляемые вместе с щитами ⁽²⁾										№ по кат.							
Кол-во рядов	Кол-во модулей всего	Кол-во плат	Выбивные отверстия (сверху и снизу) ⁽¹⁾					Размеры (мм)			Комплект маркировки	Крепление для проводов	Держатель клеммника	Клеммник кол-во контактов					Платы для кнопок, сигнальных ламп		розеток 65 x 85 мм	
			M PG	20 11	25 16	32 21	50 29/36	Ш	В	г				4	8	16	22	32	13138	13136		
1	12	1		10	4	2	1	448	280	160	1	1	1				2			1		13438
2	24	3		10	4	2	1	448	460	160	2	2	1					2		3		13439
3	36	4		10	4	2	1	448	610	160	3	3	1						2	4		13440





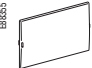





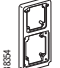
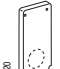
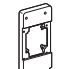
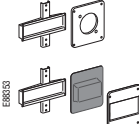

(1) Концентрические выбивные отверстия PG и ISO/метрического типа (EN 50262).
 (2) Также поставляются аксессуары: вилки с изоляцией класса II и заглушки (5 модулей по 18 мм в ряд).

Каталожные номера основных аксессуаров

Название	Описание	№ по каталогу
Соединительный комплект	2 втулки + 4 гайки	13934
Лапки для крепления к стене		13935
Перфорированная монтажная плата		13941
Сплошная передняя панель	12 модулей	13944
Интерфейсная плата для установки	Разъемов 65 x 85	13136
	Разъемов 65 x 65 или 75 x 75	13137
	Кнопки	13138
	Заглушки для маркировки	13141
Комплект интерфейсной платы для	INS40/63/80 А	13139
	Модульной аппаратуры, до 4 модулей (например, выключатель дифференциального тока)	13140
Крепление для проводов		13946
Комплект для пломбирования		13947
Замок		13948
Вставка	С треугольным штырем	13949
	С квадратным штырем	13950










Прочие аксессуары для щитов данной серии: межрядная перегородка, подставка, соединение для кабельного канала, заглушка, держатель клеммника, изолированные клеммники, крышки IP2, уплотнительные втулки, кабельные сальники, листы наклеек с символами и маркировкой.


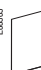
Описание

Для щита		№ по каталогу
Тип	Описание	
 <p>Соединительный комплект</p>	Для горизонтального или вертикального соединения двух щитов с сохранением степени защиты IP65	13934
 <p>Лапки для крепления к стене</p>	Для крепления щита к стене без использования отверстий на задней стенке щита	13935
 <p>Межрядная перегородка</p>	Для создания изолированных зон IP2, например, для разделения силовоточных и слаботочных цепей	13936
 <p>Подставка</p>	Позволяет отделить щит от стены для прокладки кабелей за щитом (2 шт. длиной 1 метр, отрезаемые)	13938
 <p>Сплошная передняя панель</p>	Закрывает зону без модульной аппаратуры	
	<p>12 модулей</p> <p>18 модулей</p>	13944 13945
 <p>Заглушка</p>	Крепится защелкиванием к передней панели, закрывает места без аппаратуры	13940
<p>Соединение для кабельного канала</p>	Позволяет подсоединять щит к кабельному каналу	
	<p>Щит шириной 340 мм</p> <p>Щит шириной 448 мм</p>	13939 13929
Для установки оборудования		№ по каталогу
    <p>Плата 90x100 мм с отверстием под розетку</p>	Для установки (крепление винтами) розеток 65 x 85 мм	13136
	Заглушка или плата для установки (крепление винтами) розеток 65 x 65 мм или 75 x 75 мм (отверстие проделывается по просечкам)	13137
	Заглушка или плата (крепление защелкиванием) под кнопки, сигнальные лампы или выключатель нагрузки диаметром 16 и 22 мм (1 центральное отверстие или 2 боковых выбивных отверстия).	13138
	Заглушка для маркировки (крепление защелкиванием)	13141
   <p>Плата 103 x 225 мм с 2 отверстиями</p>	Плата (крепление винтами) с 2 отверстиями: 65 x 85мм и 90 x 100 мм	13142
	Заглушка или плата для установки (крепление винтами) с 1 местом под розетку 65 x 65 мм или 75 x 75 мм (отверстие проделывается по просечкам) и универсальной зоной.	13143
	Для установки (крепление винтами) розеток 100 x 107 мм на 63 А	13144
 <p>Комплект панели 90 x 100 мм для</p>	INS40 на ток 80 А (шасси + плата)	13139
	<p>Модульной аппаратуры (до 4 модулей)</p> <p>Например, выключатель дифференциального тока (шасси + плата + мембрана)</p>	
 <p>Перфорированная монтажная плата 150 x 250 мм</p>	Крепится винтами на задней панели щита, служит для установки немодульной аппаратуры	13941

Kaedra



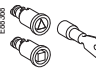
Пылевлагозащитные щиты

Для электрического подключения		№ по каталогу	
Тип	Описание		
 E8837	Стальная полоса 12 x 2 мм, 2 исполнения: крепится винтами к шасси или к задней панели Держатель клеммника для мини-щитка	4 модуля	13361
		6 модулей	13362
		8 модулей	13363
		12 модулей	13364
 E8838	Крепление на шасси Держатель клеммника для щита	12 модулей	13599
		18 модулей	13595
Комплект изолированных клеммников с крышками IP42  E8147	4 отверстия: крепится защелками к держателям клеммников или креплениям «ласточкин хвост» на стенках 5 x 4-контактных (2 синих, 3 чёрных) 2 чёрных крышки 2 зеленых крышки	13445	
 E8148	8 отверстий: крепится к держателю клеммника, который защелкивается на симм. DIN-рейке или привинчивается к задней панели 1 x 8-контактный (синий) 1 зеленая крышка 1 держатель для крепления клеммника к задней стенке шир. 8 мод.	13446	
		 E8149	1 x 8-контактный (синий) 1 зеленая крышка 1 держатель для крепления клеммника к задней стенке шир. 12 мод.
 E8150	32 отверстия: защелкивается на держателе клеммника 1 x 32-контактный (синий) 1 зеленая крышка 1 держатель для крепления клеммника к задней стенке шир. 18 мод.	13450	
Крепление для проводов  E8813	Упрощает проводку кабелей вдоль стенок (комплект из 5 шт.)	13946	
Уплотнительные втулки  E8811	Для ввода гибких кабелей	14190	
Кабельные сальники  E8832	Используются для ввода кабелей и трубок, обеспечивая герметичность и механическую стойкость	PG11	83992
		PG13.5	83993
		PG16	83994
		PG21	83995
		PG29	83996
		PG36	83997

Для маркировки		№ по каталогу
Тип	Описание	
Самоклеящиеся символы  E8834	Для идентификации кабельных линий Токи: нагрузки (розетка, лампа, обогреватель и т. д.), место размещения (спальная, ванная и т. д.)	13735
	Специальные: нагрузки (УЗИП, ворота, бассейн и т. д.), место размещения (техническое помещение, вычислительный зал и т. д.)	13736
Самоклеящиеся листы под печать с помощью ПО SISmarker  E8816	Для печати пользовательских этикеток с помощью ПО SISmarker	13260

Kaedra

Пылевлагозащищенные щиты

Для защиты щита		№ по каталогу
Тип	Описание	
 <p>Комплект для пломбирования</p>	Служит для предотвращения доступа к внутренним частям путём пломбирования передней панели (комплект из 2 винтов и 4 зажимов)	13947
 <p>Замок</p>	Ключ Eurolocks, комбинация № 850, устанавливается в ручку двери	13948
 <p>Вставка</p>	Вставка со штырём под гнездовой ключ (ключ входит в комплект поставки), устанавливается в ручку двери	
	<p>С треугольным гнездом</p> <p>С квадратным гнездом</p>	<p>13949</p> <p>13950</p>

Для обслуживания щита		№ по каталогу
Тип	Описание	
Пластрон	12 модулей (250 x 150 x 25) мм	10200
	18 модулей (360 x 150 x 25) мм	10209
Шасси 1 ряд (DIN-рейка на пластиковом основании)	12 модулей (280 x 130 x 35) мм	10210
	18 модулей (390 x 130 x 35) мм	10220

Каталожные номера

Название	Описание	Применение										№ по кат.	
		Мини-щитки		Щиты									
Для щита													
Соединительный комплект	2 сальника + 4 гайки + 4 прокладки			■	■	■	■	■	■	■	■	13934	
Лапки для крепления к стене (комплект из 4 шт.)				■	■	■	■	■	■	■	■	13935	
Межрядная перегородка	Ширина 12 модулей			■								13936	
	Ширина 18 модулей			■								13937	
Подставка				■	■	■	■	■	■	■	■	13938	
Соединение для кабельного канала	Щит шириной 340 мм			■				■	■	■	■	13939	
	Щит шириной 448 мм			■				■	■	■	■	13929	
Заглушки (комплект из 10 шт., ширина 5 модулей по 18 мм)		■	■					■	■	■	■	13940	
Для установки аппаратуры													
Плата размером 85 x 65 мм для	Промышленные разъемы 50 x 50 мм	■										13135	
Плата размером 90 x 100 мм для	Промышленные разъемы 65 x 85 мм				■		■	■				13136	
	Пром. разъемы 65 x 65 мм или 75 x 75 мм				■		■	■				13137	
	Кнопки ø 16 и 22 мм				■		■	■				13138	
	Заглушки для маркировки				■		■	■				13141	
Комплект панели 90 x 100 мм	INS40/63/80 А				■		■					13139	
	Дифференциальные выключатели нагрузки				■		■					13140	
Плата 103 x 225 мм	С 1 отв. 85 x 65 мм и 1 отв. 90 x 100 мм								■			13142	
	С местом под разъемы 65 x 65 или 75 x 75 мм (отверстие продельвается по просечкам)								■			13143	
	Под пром. разъемы 63 А (100 x 107 мм)								■			13144	
Сплошной пластрон	Без отверстий	12 модулей			■	■						13944	
		18 модулей			■	■						13945	
		150 x 250 мм			■	■				■		13941	
Для электрического подключения													
Комплект клеммников	5 x 4-контактных (2 синих, 3 черных) 2 черных крышки 2 зеленых крышки			■	■	■	■	■	■	■	■	13445	
													13446
Комплект клеммников	1 x 8-контактный (синий) 1 зеленая крышка 1 держатель для крепления к задней стенке шир. 8 мод.								■	■	■	13446	
													13448
Комплект клеммников	1 x 8-контактный (синий) 1 зеленая крышка 1 держатель для крепления к задней стенке шир. 12 мод.									■	■	13448	
													13450
Комплект клеммников	1 x 32-контактный (синий) 1 зеленая крышка 1 держатель для крепления к задней стенке шир. 18 мод.				■	■			■	■	■	13450	
													13361
Держатель клеммника для мини-щитка	4 модуля 6 модулей 8 модулей 12 модулей			■								13361	
				■									13362
				■									13363
				■									13364
Держатель клеммника для крепления к шасси	12 модулей 18 модулей				■	■			■	■	■	13599	
					■	■			■	■	■	13595	
Уплотнительные втулки	Комплект втулок разного диаметра	■	■	■	■	■	■	■	■	■	14190		
Кабельные сальники	PG11 PG13,5 PG16 PG21 PG29 PG36			■	■	■	■	■	■	■	■	83992	
				■	■	■	■	■	■	■	■	83993	
				■	■	■	■	■	■	■	■	83994	
				■	■	■	■	■	■	■	■	83995	
				■	■	■	■	■	■	■	■	83996	
				■	■	■	■	■	■	■	■	83997	
Крепление для проводов (комплект из 5 шт.)		■	■	■	■	■	■	■	■	■	13946		
Для маркировки													
Самоклеящиеся символы	Стандартные Специальные			■	■	■	■	■	■	■	■	13735	
				■	■	■	■	■	■	■	■	13736	
				■	■	■	■	■	■	■	■	■	13260
Самоклеящиеся листы под печать с помощью ПО SISmarker		■	■	■	■	■	■	■	■	■	13260		
Для защиты щитов													
Комплект для пломбирования		■	■	■	■	■	■	■	■	■	■	13947	
Замок		■	■	■	■	■	■	■	■	■	■	13948	
Вставка	С треугольным гнездом	■	■	■	■	■	■	■	■	■	■	13949	
	С квадратным гнездом	■	■	■	■	■	■	■	■	■	■	13950	
Для обслуживания щита													
Пластрон	12 модулей			■	■							10200	
	18 модулей			■	■							10209	
Шасси	12 модулей			■	■			■	■	■	■	10210	
1 ряд	18 модулей			■	■						■	10220	

Kaedra

Пылевлагозащищенные щиты

Выбивные отверстия

Новый европейский стандарт EN 50262 задает метрические размеры кабельных сальников. Для облегчения перехода к новой системе размеров все изделия серии Kaedra оснащены выбивными отверстиями, разметка которых соответствует ISO/метрической и PG-стандартизации. Каждое выбивное отверстие имеет следующую маркировку:

■ одиночное выбивное отверстие для кабельного сальника метрического размера:



■ двойное выбивное отверстие:

□ внешнее: для кабельного сальника метрического/ISO-размера;

□ внутреннее: выбивное отверстие для кабельного сальника PG-размера.



Кабельные сальники

Тип выбивного отверстия	Диаметр кабеля (мм)
M16	4 - 8
M20	6 - 12
M25	12 - 18
M32	18 - 25
M50	30 - 38
PG11	5 - 10
PG16	10 - 14
PG21	14 - 17
PG29	19 - 26
PG36	22 - 32

Соединение щитов

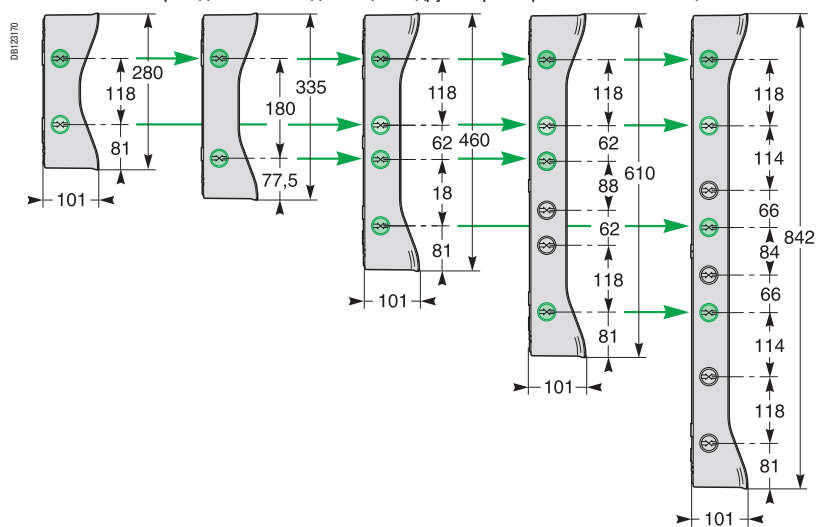
Щиты могут быть соединены:

■ горизонтально, вне зависимости от высоты щита (см. рис. ниже);

■ вертикально – только при одинаковой ширине щитов.

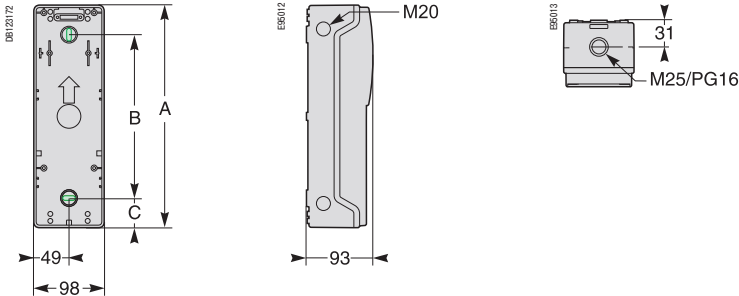
Элементы соединительного комплекта кат. номер 13934 (2 втулки + 4 гайки + 4 прокладки) устанавливаются в выбивных отверстиях M32, отмеченных двойной стрелкой.

Обеспечивается проход кабелей из одного щита в другой при сохранении степени защиты IP65.



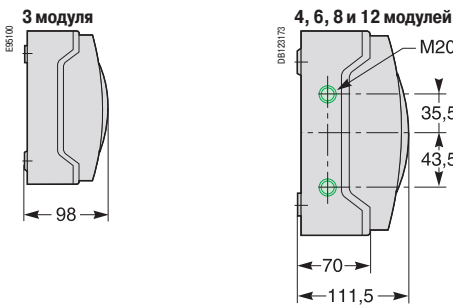
Пылевлагозащищенные мини-щитки

Пылевлагозащищенные мини-щитки для промышленных разъемов

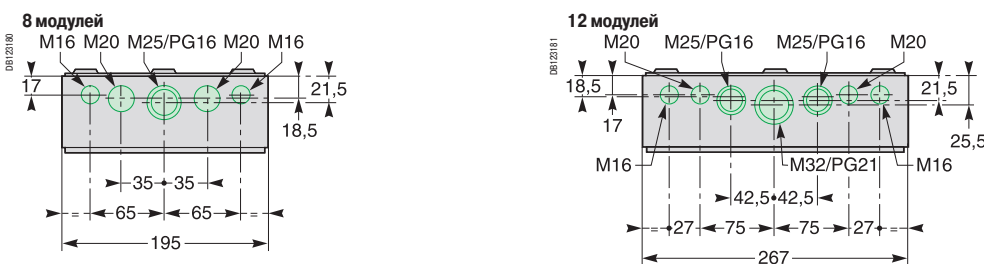
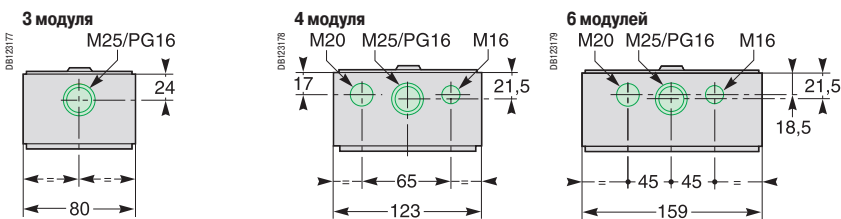
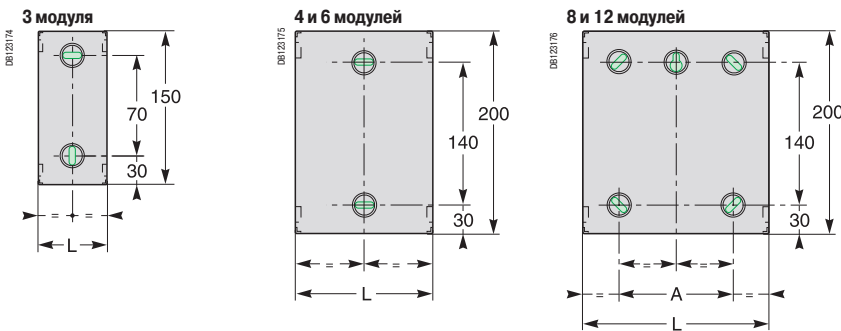


A	B	C	Масса (г)
248	166	41	550
310	228	41	600
392	310	41	700

Пылевлагозащищенные мини-щитки для модульной аппаратуры

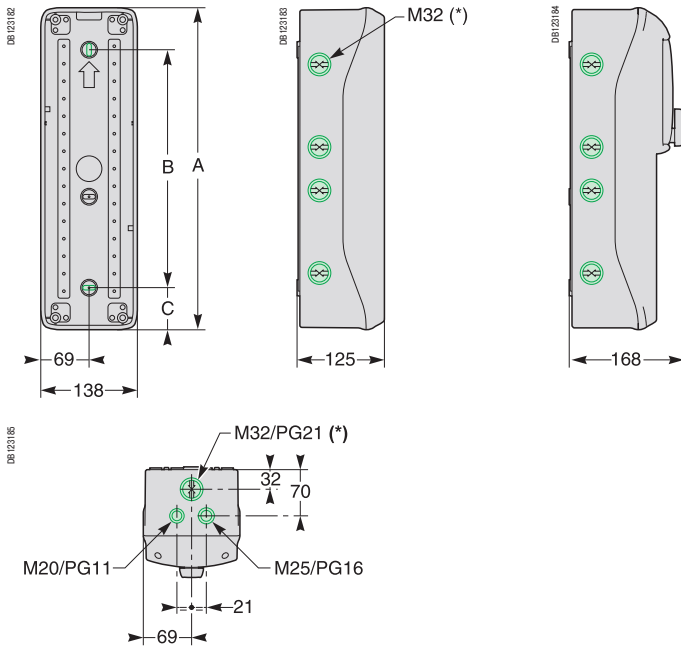


Кол-во модулей	A	L	Масса (г)
3	-	80	300
4	-	123	500
6	-	159	650
8	88	195	850
12	160	267	1050



Пылевлагозащитные щиты

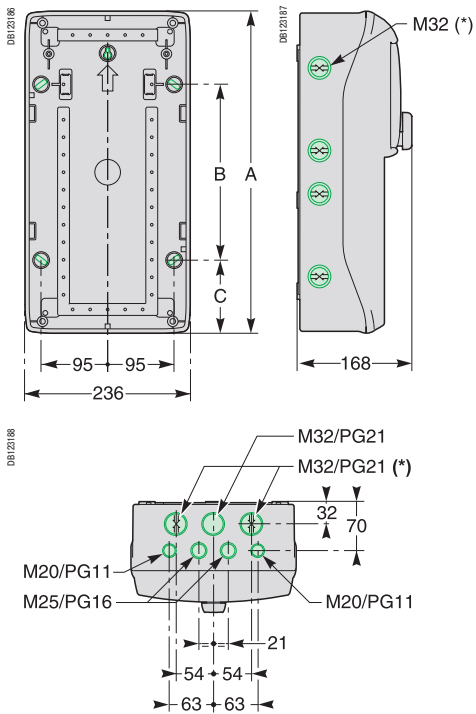
5 модулей



A	B	C	Масса (г)
460	251	104.5	1450
460	251	104.5	1250
460	251	104.5	1400
460	251	104.5	1400
610	490	60	1650

(*) Отверстия с насечкой также используются для соединения щитов.

8 модулей

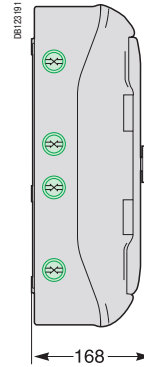
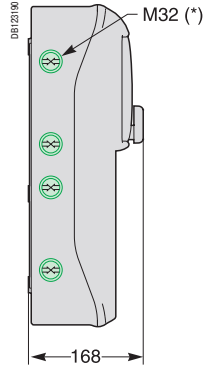
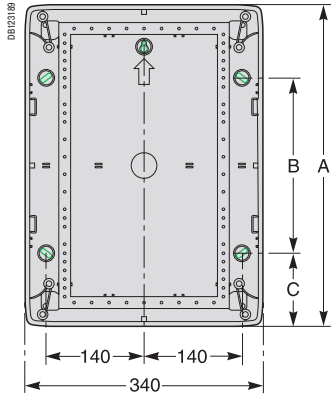


A	B	C	Масса (г)
460	251	104.5	2050
460	251	104.5	1900
460	251	104.5	1900

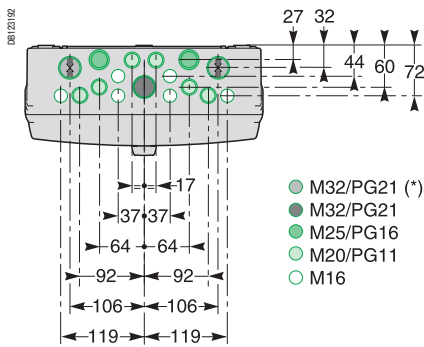
(*) Отверстия с насечкой также используются для соединения щитов.

Пылевлагозащищенные щиты

12-13 модулей

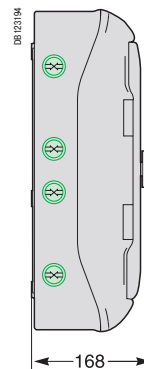
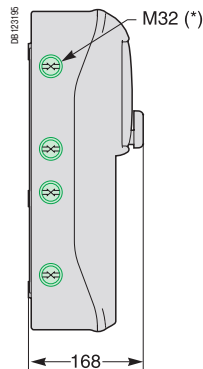
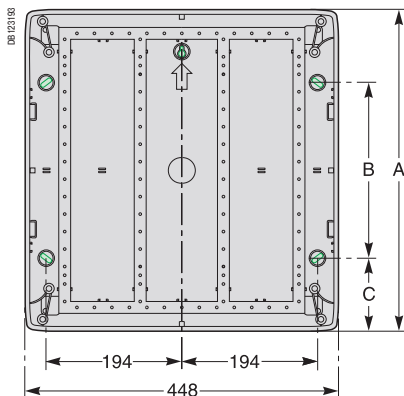


A	B	C	Масса (г)
280	118	81	1900
335	170	82.5	2200
335	170	82.5	2150
460	251	104.5	3100
460	251	104.5	2850
460	251	104.5	3300
460	251	104.5	2650
460	251	104.5	2700
610	401	104.5	4100
460	251	104.5	4550

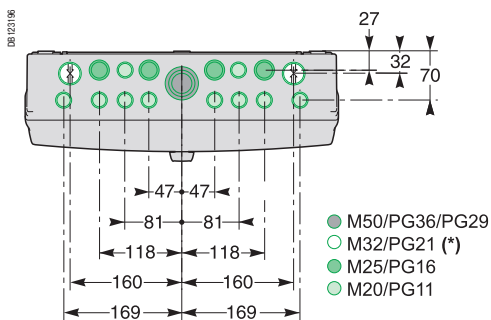


(*) Отверстия с насечкой также используются для соединения щитов.

18-19 модулей



A	B	C	Масса (г)
280	118	81	2400
280	118	81	1950
460	251	104.5	3850
460	251	104.5	3550
460	251	104.5	4150
460	251	104.5	3200
460	251	104.5	3150
460	251	104.5	3300
610	401	104.5	3150
610	401	104.5	5600
610	401	104.5	4050
842	633	104.5	6500
842	633	104.5	6600



(*) Отверстия с насечкой также используются для соединения щитов.